

Sentez**LIVE**

İş Çözümleri Platformu

 **sentezyazılım**

sentez.com

Genel Özellikler

Malzeme Yönetimi

Satın Alma
Yönetimi

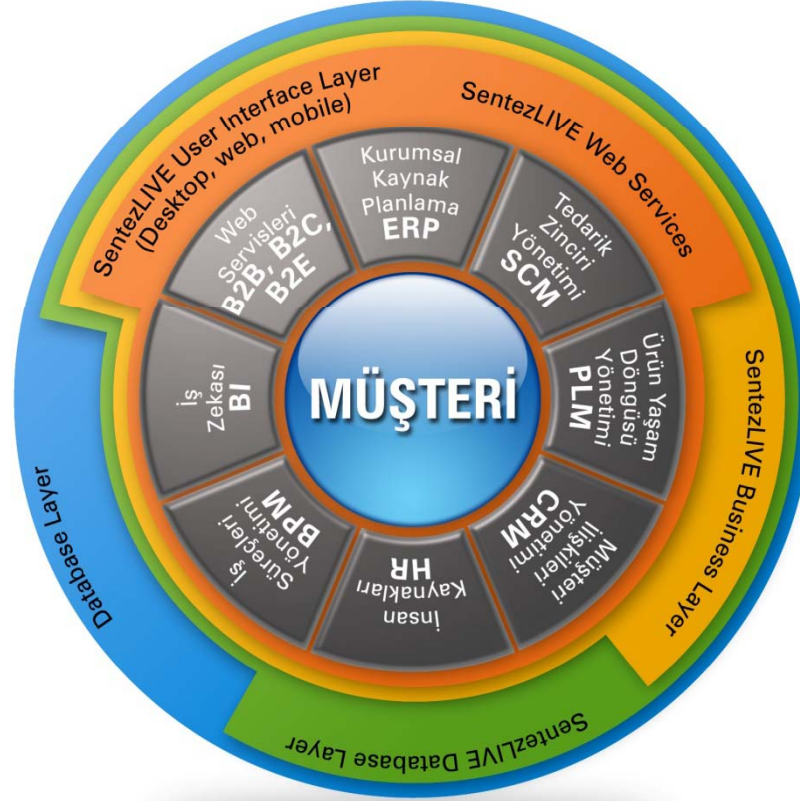
Satış Dağıtım
Yönetimi

Finans Yönetimi

Genel Muhasebe

Gösterge Paneli

Ek Modüller



Genel Özellikler

Malzeme Yönetimi

Satın Alma
Yönetimi

Satış Dağıtım
Yönetimi

Finans Yönetimi

Genel Muhasebe

Gösterge Paneli

Ek Modüller

Genel Özellikler

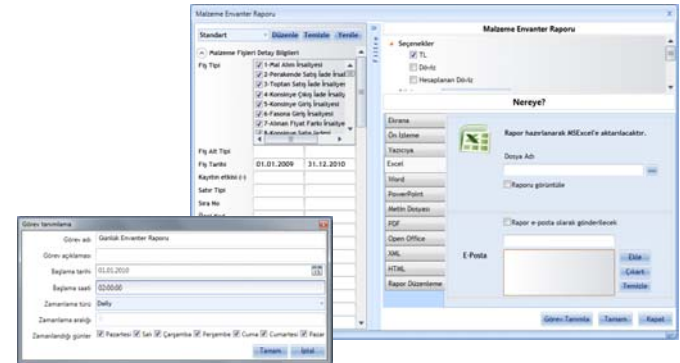
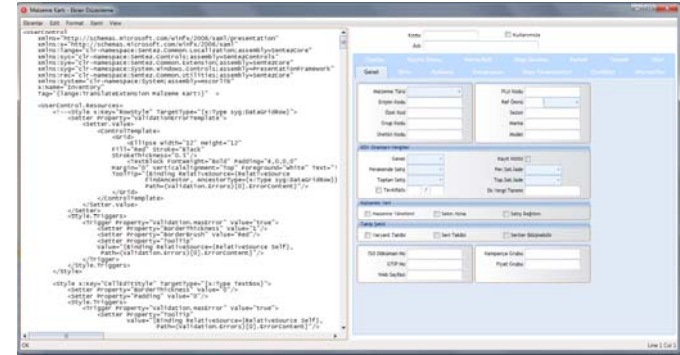
- Esnek
- Parametrik
- Geliştirilebilir
- Güvenilir
- Erişilebilir
- Entegre

Parametrik

- İşinizin gerektirdiği şekilde özelleştirilebilen kullanıcı arayüzleri
- Modern Microsoft WPF teknolojisi
- Sadeleştirilmiş parametrik yapı

Esnek

- Gereksinimlerinize göre özelleştirilebilen rapor ve formlar.
- Sınırsız tanımlanabilen rapor ve formlar.
- MS Excel, MS Word, MS PowerPoint, Adobe pdf, Open Office, metin dosyası, xml veya html formatında alınabilen, arşivlenebilen veya e-posta olarak gönderilebilen raporlar.



Genel Özellikler

Malzeme Yönetimi

Satın Alma
Yönetimi

Satış Dağıtım
Yönetimi

Finans Yönetimi

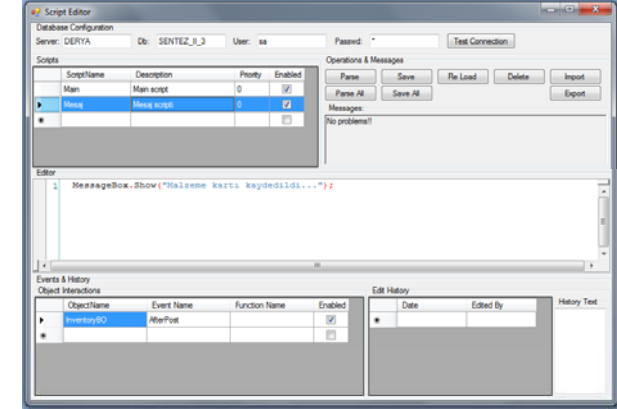
Genel Muhasebe

Gösterge Paneli

Ek Modüller

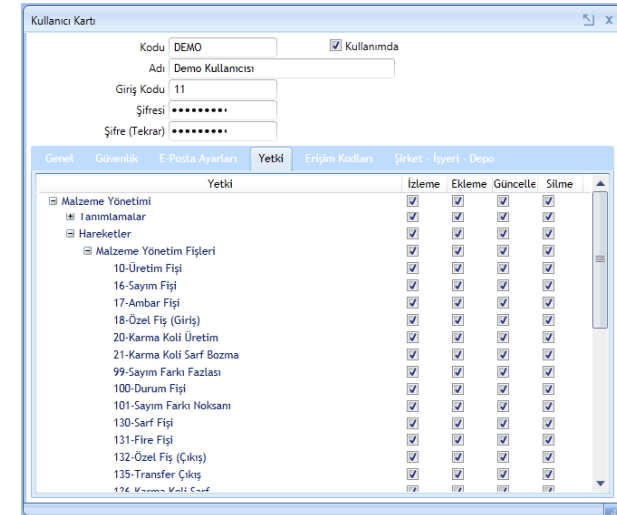
Geliştirilebilir

- Programlanabilen iş kuralları
- %100 .net uyumlu script dili
- Gerek duyulduğunda tanımlanabilen veri alanları
- Gerek duyulduğunda geliştirilerek sisteme entegre edilebilen ek modüller



Güvenilir

- Sistemdeki bütün işlemler için tanımlanabilen yetkiler
- Sisteme yapılan bütün girişlerin ve işlemlerin izlenmesini sağlayan log takibi
- Rol tabanlı kullanıcı tanımları



Genel Özellikler

Malzeme Yönetimi

Satın Alma
Yönetimi

Satış Dağıtım
Yönetimi

Finans Yönetimi

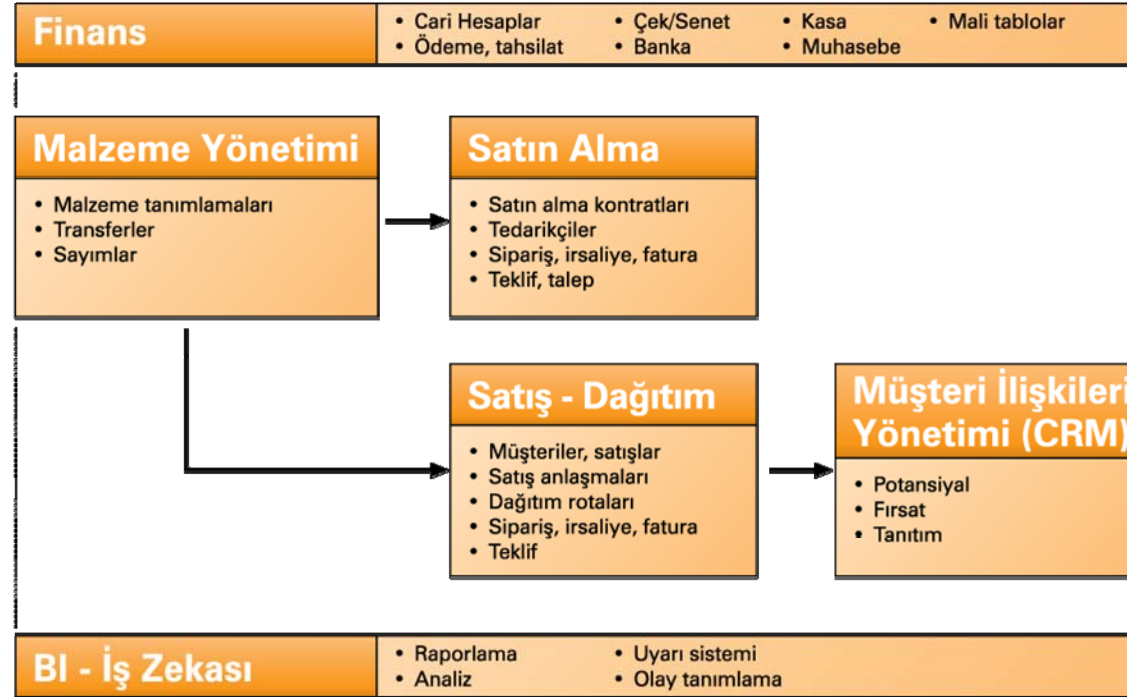
Genel Muhasebe

Gösterge Paneli

Ek Modüller

Entegre Mimari

- Kurumsal Kaynak Planlama (ERP),
 - Müşteri İlişkileri Yönetimi (CRM),
 - İş Süreçleri Yönetimi (BPM),
 - İş Zekası (BI),
 - Tedarik Zinciri Yönetimi (SCM)
- gibi işletmeler için gerekli olan bütün modüller.



Genel Özellikler

Malzeme Yönetimi

Satın Alma
Yönetimi

Satış Dağıtım
Yönetimi

Finans Yönetimi

Genel Muhasebe

Gösterge Paneli

Ek Modüller

Malzeme Yönetimi

Alım satımını veya üretimini yaptığınız malzemelerin tanımlarının, gruplandırma ve sınıflandırmalarının yapıldığı ve iş kurallarının belirlendirildiği modüldür. Tedarik zinciri yönetimini oluşturan satın alma, malzeme yönetimi ve satış modüllerinin temelini oluşturur.

- Malzemelerinizi kullanım yerine ve amaçlarınıza göre sınıflandırabilmenizi sağlar.
- İşyerleriniz, depolarınız, mağazalarınız arasındaki malzeme transferlerini izlemenizi, yoldaki mallarınızı takip edebilmenizi sağlar.
- Malzemelerinizin depo bazında farklı kurallara sahip olabilmesini sağlar.
- Malzemelerinizin depodaki yerlerini takip edebilmenizi sağlar.
- Depo bazında stok durumunu anında görebilmenizi sağlar.
- Malzemelerinizi seri bazında takip edebilmenizi sağlar.
- Malzemeleriniz için varyant tanımlamaları yaparak takip edebilmenizi sağlar.

Malzeme Kartı

Kodu: 1A0282 Kullanımda

Adı: ERKEK T-SHIRT

Alternatifler Fiyatlar Depo Durumu Barkod Varyant Elder

Genel Birim Açıklama Entegrasyon Depo Parametreleri Özellikler

Malzeme Türü: Ticari Mal

Erişim Kodu:

Özel Kod:

Grup Kodu: A&F

Üretici Kodu:

PLU Kodu:

Raf Ömrü: Gün

Sezon:

Marka:

Model:

KDV Oranları-Vergiler

Genel:

Perakende Satış:

Toplan Satış:

Tevkifatı: / /

Kayıt Kilitli:

Per.Sat.İade:

Malzeme Kartı Varyant Oluşturma

Varyant Tanımları

Beden Seti 17

Beden	Code	Name
S	S	S
M	M	M
L	L	L
XL	XL	XL
XXL	XXL	XXL

Tamamla Vazgeç

Genel Özellikler

Malzeme Yönetimi

Satın Alma
Yönetimi

Satış Dağıtım
Yönetimi

Finans Yönetimi

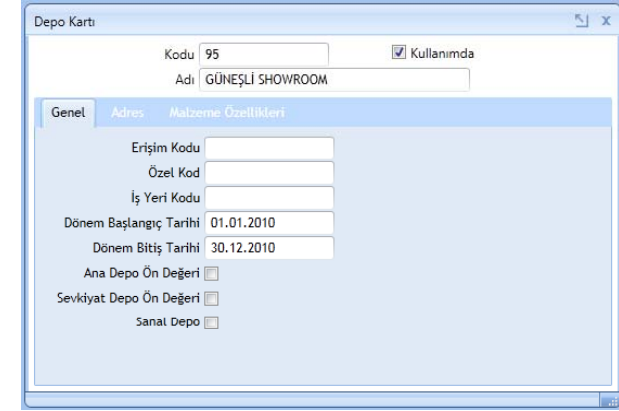
Genel Muhasebe

Gösterge Paneli

Ek Modüller

Malzeme Yönetimi

- Malzemenizin yerine kullanabileceğiniz alternatifleri tanımlayabilmenizi sağlar.
- Sınırsız birim seti tanımlayabilmenizi ve aralarındaki dönüşümü yapabilmenizi sağlar.
- Malzemeleriniz için sınırsız özellik setleri tanımlayarak gruplandırabilmenizi sağlar.
- Farklı maliyetlendirme seçenekleri ile maliyet hesaplayabilmenizi sağlar.
- Malzemeleriniz için sınırsız sayıda barkod tanımlayabilmenizi, bu şekilde hem kendi barkod sisteminizi hem de tedarikçilerinizin barkod sistemini kullanabilmenizi sağlar.
- Konsinye giriş, çıkış ve iade hareketlerini yapabilmenizi sağlar.
- İşletmenizin farklı birimlerinden gelen taleplerin toplanmasını ve değerlendirilmesini sağlar.
- Malzemeleriniz için raf ömrü tanımlayarak hareket analizleri yapabilmenizi sağlar.



Genel Özellikler

Malzeme Yönetimi

Satın Alma Yönetimi

Satış Dağıtım Yönetimi

Finans Yönetimi

Genel Muhasebe

Gösterge Paneli

Ek Modüller

Satın Alma Yönetimi

Tedarikçilerden toplanan tekliflerden başlayarak teslimata kadar bütün iş süreçlerinin kesintisiz olarak izlenebilmesini ve gerektiğinde müdahale edilebilmesini sağlayarak etkin bir yönetim sağlar.

Satış siparişleriniz veya üretimini yapacağınız ürünleriniz için kullanacağınız hammaddelerin tedarik edilmesi, departmanlardan toplanan taleplere ait malzemelerin tedarik edilmesi süreçlerini kapsayan modüldür. Tedarikçilerinizden topladığınız tekliflerden başlayarak teslimata kadar olan iş süreçlerini kesintisiz olarak izlemenizi ve gerekli olduğunda sizi uyararak müdahale edebileceğiniz kontrol sistemi sayesinde etkin bir yönetimi sağlar.

Satın Alma Tipi	Kodlu	Tarih	Oran	Birim	Miktar	Oran	Fiyat	Devir	Dönüş	KDV D.	Birim	XS	S	M	L	XL	XXS	Toplam
Malzeme	140562	1	Adet	2.000	0,00	48,25												96,50
Malzeme	140558	2	Adet	5.000	0,00	50,88												254,40
Malzeme	140559	3	Adet	2.000	0,00	50,88												101,76
Malzeme	140560	4	Adet	5.000	0,00	50,88												254,40
Malzeme	140561	5	Adet	5.000	0,00	50,88												254,40
Malzeme	140565	6	Adet	4.000	0,00	50,88												203,52
Malzeme	140562	7	Adet	8.000	0,00	48,25												386,00
Malzeme	140562	8	Adet	8.000	0,00	50,88												407,04
Malzeme	140562	9	Adet	7.000	0,00	50,88												356,16
Malzeme	140565	10	Adet	49.000	0,00	34,95												1709,55
Malzeme	140558	11	Adet	100.000	0,00	48,25												4825,00
Malzeme	201373	12	Adet	21.000	0,00	50,88												1068,48
Malzeme	201367	13	Adet	12.000	0,00	55,51												666,12
Malzeme	201311	14	Adet	14.000	0,00	55,51												777,14
Malzeme	201376	15	Adet	24.000	0,00	60,74												1457,76

Stok Miktar: 68.000 Adet
Maliyet: 0,00
Fatura: 00000020

Ana Toplam: 28.141,61
Mevcut Toplam: 0,00
KDV Toplam: 2.251,39
Genel Toplam: 30.393,00

Genel Özellikler

Malzeme Yönetimi

**Satın Alma
Yönetimi**

Satış Dağıtım
Yönetimi

Finans Yönetimi

Genel Muhasebe

Gösterge Paneli

Ek Modüller

Satın Alma Yönetimi

- Malzemeleriniz için sınırsız sayıda tedarikçi fiyatı ve temin süresi belirleyebilmenizi sağlar.
- Sınırsız satın alma indirimini veya masrafı tanımlayabilmenizi sağlar.
- Satın alma siparişi öncesinde teklif toplamanızı ve değerlendirme yapabilmenizi sağlar.
- Satın alma sözleşmelerinizi takip edebilmenizi sağlar.
- Satın alma siparişlerinizi takip edebilmenizi sağlar.
- Sipariş bazlı mal kabul işlemlerinizi, iade işlemlerinizi takip edebilmenizi sağlar.
- Satın alma faturalarınızı takip edebilmenizi sağlar.
- Fiyat değişim analizleri yapabilmenizi sağlar.
- Tedarikçilerinizle yapmış olduğunuz satın alma kontratlarınızı takip edebilmenizi sağlar.
- Süreçler arasında onay mekanizması oluşturmanızı sağlar.
- Modüldeki bütün iş süreçleri entegre olduğundan tıkanan noktaları anında farkederek çözümlenmenizi sağlar.

Genel Özellikler

Malzeme Yönetimi

Satın Alma
Yönetimi

**Satış Dağıtım
Yönetimi**

Finans Yönetimi

Genel Muhasebe

Gösterge Paneli

Ek Modüller

Satış Dağıtım Yönetimi

Satış ekibinizin doğru müşteriye, doğru ürünü, doğru zamanda, doğru fiyata satabilmesi için gerekli bütün araçları kullanımınıza sunar.

Toptan veya perakende satışını yaptığınız ürün veya hizmetlerinizin sipariştan müşterilerinize teslimatına kadar bütün iş süreçlerini kapsayan modüldür. Satış ekibinizin doğru ürünü, doğru zamanda, doğru fiyata satabilmesi için gerekli bütün araçları kullanımınıza sunar. Uyarı ve onay sistemleri ile süreçlerde yaşanabilecek sorunları farketmenizi ve gerekli tedbirleri almanızı sağlar.

- Ürünleriniz için sınırsız sayıda fiyat ve kampanya tanımlayabilmenizi sağlar.
- Sınırsız satış indirimi veya masrafı tanımlayabilmenizi sağlar.
- Satış siparişi öncesinde teklif vermenizi ve revizyon yapabilmeyi sağlar.
- Satış siparişlerinizi takip edebilmeyi sağlar.

The screenshot displays a software interface for sales order management. At the top, it shows the order number (00000004), date (03.04.2012), and customer information (KML TEKSTİL VE BİLGİ SAĞLAMA TİC. LİT.). Below this, there is a table with columns for 'Satış Tipi', 'Kodu', 'Adı', 'Açıklama', 'Çiğt. Kac.', 'Birim', 'Miktar', 'Oran', 'Fiyat', 'Döviz', 'Ödüt', and 'KDV O.'. The table lists various items such as 'BAYAN PAZİTOLO', 'ERKEK ÇAYIYA', and 'ERKEK GÖZLEK'. At the bottom right, there is a summary table with columns for 'Ara Toplam', 'Masraf Toplam', 'İndirim Toplam', 'KDV Toplam', and 'Genel Toplam'.

Satış Tipi	Kodu	Adı	Açıklama	Çiğt. Kac.	Birim	Miktar	Oran	Fiyat	Döviz	Ödüt	KDV O.
Malzeme	MSR3PZ	BAYAN PAZİTOLO		22	Adet	7.000	0.00	182,87			
Malzeme	MSR03AL	BAYAN BELİZ		23	Adet	5.000	0.00	113,43			
Malzeme	MSR19KJ	BAYAN BELİZ		24	Adet	5.000	0.00	108,98			
Malzeme	MSR03BK	BAYAN POLO T.S.		25	Adet	11.000	0.00	132,54			
Malzeme	MSR03EG	BAYAN PAZİTOLO		26	Adet	4.000	0.00	139,73			
Malzeme	MSR19WZ	BAYAN PAZİTOLO		27	Adet	7.000	0.00	175,91			
Malzeme	MSR03DZ	BAYAN PAZİTOLO		28	Adet	6.000	0.00	174,25			
Malzeme	MSR1223	BAYAN TERGİ BEL		29	Adet	6.000	0.00	134,25			
Malzeme	MSR2271	ERKEK ÇAYIYA		30	Adet	2.000	0.00	131,54			
Malzeme	MSR2272	ERKEK ÇAYIYA		31	Adet	2.000	0.00	173,41			
Malzeme	MSR23DZ	ERKEK ZAKIYABI		32	Adet	12.000	0.00	196,74			
Malzeme	MSR23DZ	ERKEK YERLEK		33	Adet	35.000	0.00	62,50			
Malzeme	MSR03GR	ERKEK GÖZLEK		34	Adet	8.000	0.00	122,49			
Malzeme	MSR18AT	ERKEK GÖZLEK		35	Adet	10.000	0.00	134,24			

Stok Miktar: 0.000 Adet
Muhasebe: 00000004
Ara Toplam: 68.922,95 0,00
Masraf Toplam: 0,00 0,00
İndirim Toplam: 0,00 0,00
KDV Toplam: 8.973,51 0,00
Genel Toplam: 70.276,46 0,00

Genel Özellikler

Malzeme Yönetimi

Satın Alma
Yönetimi

Satış Dağıtım
Yönetimi

Finans Yönetimi

Genel Muhasebe

Gösterge Paneli

Ek Modüller

Finans Yönetimi

Artan rekabet koşullarında işletmenizin taşıdığı riski doğru ölçebilmenizi, gerekli tedbirleri alabilmenizi ve finansal kaynaklarınızı daha verimli kullanabilmenizi sağlar. Tanımlanabilen iş kuralları ile etkin bir finans yönetimi sağlarsınız.

Finans yönetiminin önemi günümüzün artan rekabet koşullarında her geçen gün biraz daha artmaktadır. Doğru bir finans yönetimi ile işletmeler taşıdıkları riskleri daha sağlıklı ölçebilir, gerektiğinde tedbir alabilirler, finansal kaynaklarını daha verimli kullanabilir, yeni yatırımlar yapabilirler. Değişkenlik gösteren piyasa kurallarına ancak etkin finans yönetimi sayesinde ayak uydurulabilir. Tanımlanabilen iş kuralları piyasanın değişen koşul ve kurallarına kolayca uyum sağlamayı garanti eder.

Esnek raporlama ve takip sistemi ile gereksinim duyulan her türlü finansal tablo ve raporlar kolayca hazırlanabilir ve her an izlenebilir. Ulusal ve uluslararası tüm finansal gereksinimleri karşılayabilecek yapıya sahiptir.

Cari Hesap Kartı

Kodu: 320.10.06.002 Kullanımda

Adı: EMEK İNŞAAT VE İŞLETME AŞ.

Genel Risk Bilgileri Adres Yetkili Açıklama Aylık Kefil Ekler

Grup:

Sektörü:

Ticari İşlem Grubu:

Cari Hesap Türü:

Müşteri Muhasebe Hesabı: 320.10 YURTICI SATICILAR

Satıcı Muhasebe Hesabı: 320.10 YURTICI SATICILAR

Vade Farkı Faiz Oranı: 0,00

Vade Opsiyonu:

İndirim Grubu:

Depo Kodu:

Minimum Sevkiyat %: 0.00000000

Vergi Dairesi:

Vergi No: 3330061767

Web Sayfası:

Döviz Cinsi:

Döviz Kur Tipi: Parametre

Potansiyel:

Bayı:

Genel Özellikler

Malzeme Yönetimi

Satın Alma
Yönetimi

Satış Dağıtım
Yönetimi

Finans Yönetimi

Genel Muhasebe

Gösterge Paneli

Ek Modüller

Finans Yönetimi

- Tanımlanabilen ve özelleştirilebilen risk hesaplama yöntemleri sayesinde değişen piyasa koşullarına karşı işletmenizin adapte olmasını sağlar.
- İşlemlerinizi farklı dövizler kullanarak yapabilmeyi sağlar. Yerel para birimi veya döviz olarak girilen tutarların otomatik olarak işlem dövizini hesaplanmasını sağlar.
- Cari hesaplarının farklı dövizlerden bakiyelerini takip edebilmeyi sağlar.
- Raporlamalar için farklı döviz belirleyebilmeyi sağlar. Yerel para birimi veya döviz olarak girilen tutarların otomatik olarak işlem dövizini raporlanmasını sağlar.
- Ödeme ve tahsilatların vadeleri bazında detaylı tanımlamaları sayesinde sağlıklı ödeme-tahsilat planı yapabilmeyi sağlar.
- Evrak bazında yapılan ödeme-tahsilat planı bazında eşleştirme yapabilmeyi sağlar. Eşleştirme işlemlerinizde farklı dövizler kullanabilmeyi sağlar.

Cari Hesap Kc	Cari Hesap Adı	Özel Kod	Açıklama	Vade	BelgeNo	Borç	Alacak	Döviz	Döviz Kuru	Döviz Borç
320.10.34.023	DARTY KESA TURKEY LIMITED	1	YEREL			4,90	0,00			0,
195.10.34.007	YASIN GUNGOR	2	248248 NOLU ALIŞ			0,00	4,90			0,
	Yeni kayıt		Yeni kayıt			0,00	0,00		0,0000	0,

Cari Hesap Adı: DARTY KESA TURKEY LIMITED
Bakiyesi: 0,00 BB
Muhasebe: Borç -4,90 Alacak -4,90

Genel Özellikler

Malzeme Yönetimi

Satın Alma
Yönetimi

Satış Dağıtım
Yönetimi

Finans Yönetimi

Genel Muhasebe

Gösterge Paneli

Ek Modüller

Finans Yönetimi

- Ödeme-tahsilat planı baz alınarak yapılan ödeme ve tahsilatın vadelerini kontrol ederek gerektiğinde vade farkı hesaplanmasını ve hesaplara yansıtılmasını sağlar.
- Dövizli işlemlerinizi zaman içerisinde artı-eksi yönde değişen döviz kurlarının yerel para biriminize göre değişiminin otomatik olarak hesaplanmasını ve hesaplara yansıtılmasını sağlar.
- Nakit akışınızı detaylı borç takip rapor ve analizleri sayesinde kontrol altında tutmanızı sağlar.
- Hazır veri transferi servisleriyle banka işlemlerinizi otomatik olarak aktarmanızı sağlar.
- İşletmeleriniz arasında işlem transferi servisleri sayesinde çapraz işlemlerinizi hatasız olarak oluşturmanızı sağlar. Bir işletmeniz için satış olarak kaydedilmiş bir evrağı diğer işletmeniz için alış olarak taşıyabilmenizi sağlar.
- Teminat yönetimi sayesinde aldığınız veya verdiğiniz teminatları takip etmenizi ve dilediğinizde cari hesaplarınızın risklerini hesaplarken belirli oranlarda etkili olmasını sağlar.

Hareket Tipi	Cari Hesap	Açıklama	Borç	Alacak
		Önceki Günün...	0,00	142.877,28
1-Nakit Ödeme	320.10.06.025 -...	NAKİT ÖDEME	30,00	0,00
1-Nakit Ödeme	320.10.34.134 -...	NAKİT ÖDEME	35,50	0,00
		Sonraki Güne...	0,00	142.811,78

Genel Özellikler

Malzeme Yönetimi

Satın Alma
Yönetimi

Satış Dağıtım
Yönetimi

Finans Yönetimi

Genel Muhasebe

Gösterge Paneli

Ek Modüller

Genel Muhasebe

Bütün modülleri ile esnek bir entegrasyon yapısı ile ülkemiz muhasebe mevzuatına uygun olarak kayıtlarını tutabilmenizi sağlar. Esnek raporlama sistemi ile ulusal ve uluslararası gereksinim duyulan her türlü finansal tablo ve rapor hazırlanabilir.

Genel muhasebe modülü ile ülkemizin mali mevzuatına uygun işlemleri yapmak mümkün olmaktadır. Masraf merkezleri yönetimi maliyetlerin detaylı takibini, proje yönetimi proje bazlı çalışan işletmelerin projelerini hatasız takip edebilmelerini sağlar.

Esnek raporlama ve takip sistemi ile gereksinim duyulan her türlü finansal tablo ve rapor kolayca hazırlanabilir ve her an izlenebilir. Ulusal ve uluslararası tüm finansal gereksinimleri karşılayabilecek yapıya sahiptir.

Genel Özellikler

Malzeme Yönetimi

Satın Alma
Yönetimi

Satış Dağıtım
Yönetimi

Finans Yönetimi

Genel Muhasebe

Gösterge Paneli

Ek Modüller

Genel Muhasebe

- İşletmenize uygun hesap planını tanımlayabilmenizi sağlar.
- İşlemlerinizi farklı dövizler kullanarak yapabilmenizi sağlar. Yerel para birimi veya döviz olarak girilen tutarların otomatik olarak işlem dövizini cinsinden hesaplanmasını sağlar.
- Raporlamalar için farklı döviz belirleyebilmenizi sağlar. Yerel para birimi veya döviz olarak girilen tutarların otomatik olarak işlem dövizini cinsinden raporlanmasını sağlar.
- İşlem dövizini ve raporlama dövizini değerlerini aynı tabloda görebilmenizi sağlar.
- Bilanço, kar-zarar veya nakit akışı gibi tablolarınızı işletmenizin gereksinimlerine göre düzenlemenizi sağlar.
- İşletmeleriniz arasında işlem transferi servisleri sayesinde çapraz işlemlerinizi hatasız olarak oluşturmanızı sağlar.

Hesap Kartı

Kodu: 100.10.20.06 Kullanımda

Adı: ANKARA ŞUBELERİ

Genel Aylık

Erişim Kodu

Özel Kod

Açıklama

Hesap Tipi: Mali

Hesap Türü: Borç+Alacak

Döviz Cinsi

Genel Özellikler

Malzeme Yönetimi

Satın Alma
Yönetimi

Satış Dağıtım
Yönetimi

Finans Yönetimi

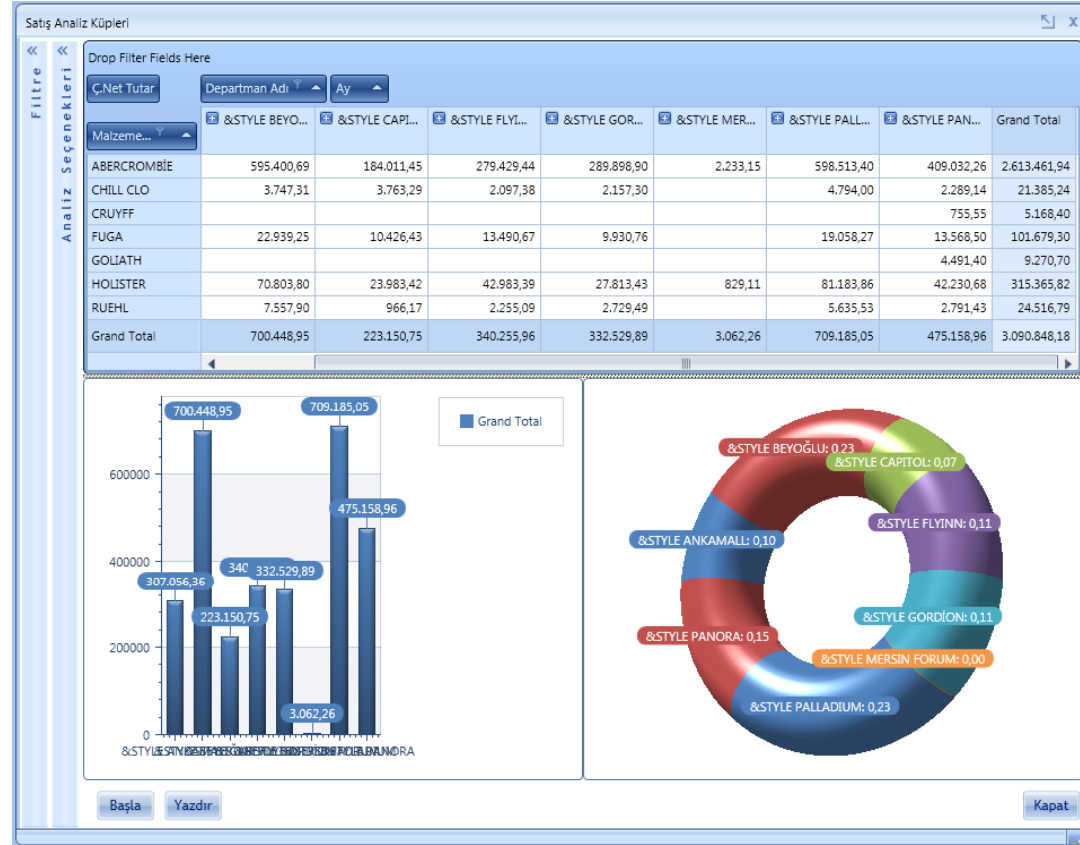
Genel Muhasebe

Gösterge Paneli

Ek Modüller

Gösterge Paneli

Analiz Küpleri



Genel Özellikler

Malzeme Yönetimi

Satın Alma
Yönetimi

Satış Dağıtım
Yönetimi

Finans Yönetimi

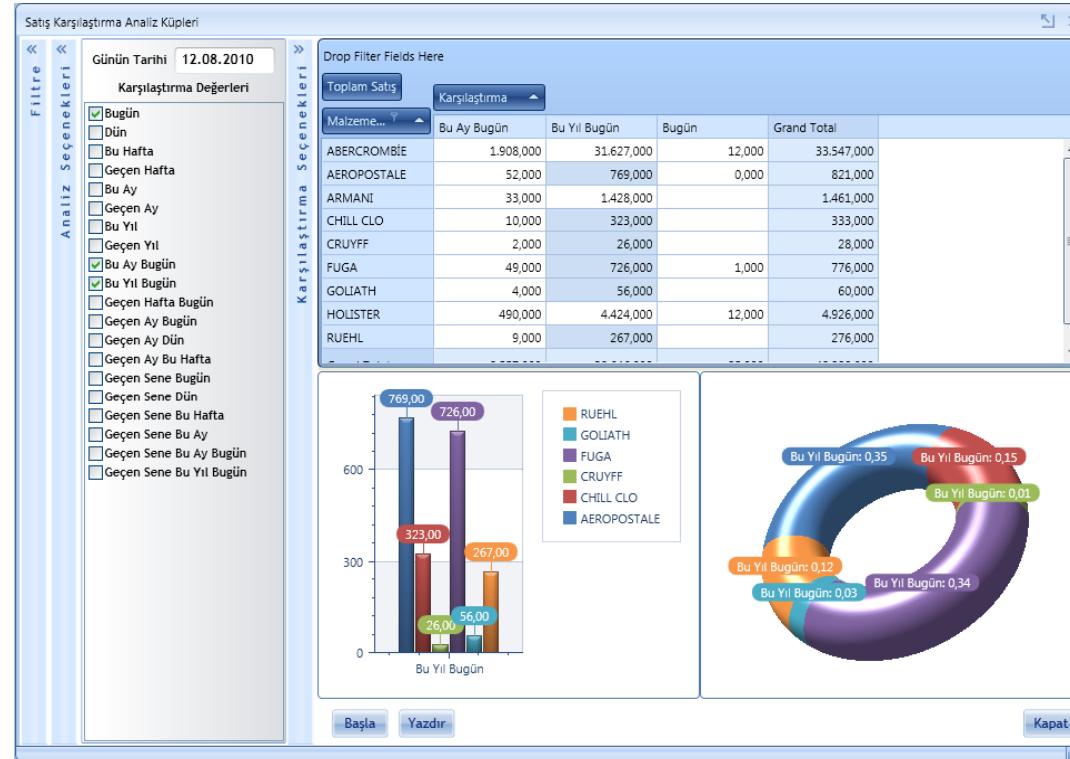
Genel Muhasebe

Gösterge Paneli

Ek Modüller

Gösterge Paneli

Karşılaştırmalı Analiz Küpleri



Genel Özellikler

Malzeme Yönetimi

Satın Alma
Yönetimi

Satış Dağıtım
Yönetimi

Finans Yönetimi

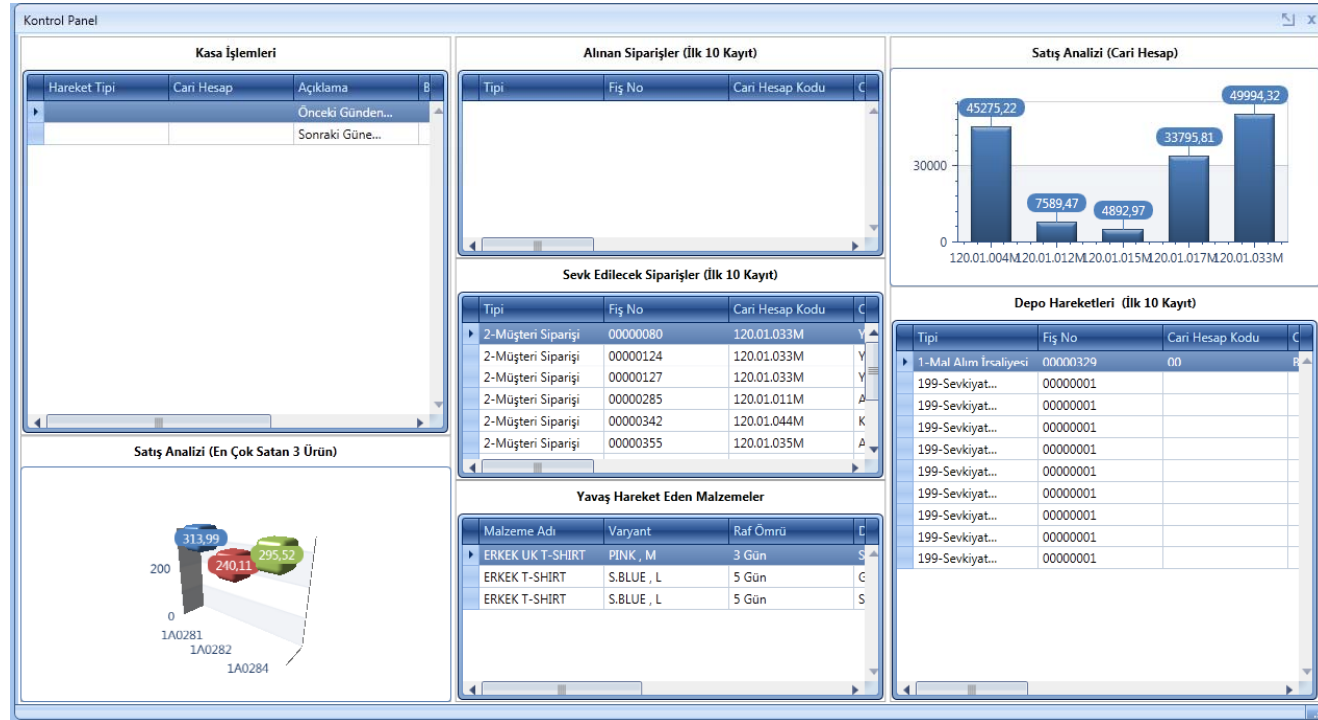
Genel Muhasebe

Gösterge Paneli

Ek Modüller

Gösterge Paneli

Tanımlanabilen Gösterge Panelleri



Genel Özellikler

Malzeme Yönetimi

Satın Alma
Yönetimi

Satış Dağıtım
Yönetimi

Finans Yönetimi

Genel Muhasebe

Gösterge Paneli

Ek Modüller

Ek Modüller

- Müşteri İlişkileri Yönetimi
- İleri Üretim Yönetimi
- Kalite Kontrol
- Sabit Kıymet
- Bütçe Yönetimi
- Dış Ticaret Yönetimi
- Satış Noktası Yönetimi